

# PRODUKTINFOS Wasserwirbler

## WPR WaterPower Quellwassersysteme

### Einsatzbereich

Trink- und Hauptwasserversorgung

### Materialien

Schweizer Qualitätsprodukt, robuste Bauweise, sämtliche Rohstoffe und Einzelteile werden aus der Schweiz bezogen.

Gehäuse: Messing

Innenteil: Edelstahl V4A, rostfrei

Magnete: hochwertige Dauermagnete

### Gewährleistung

Die Systeme erzeugen keine Abfall- oder Schadstoffe und sind zu 100 % recyclebar. Hohe Lebensdauer, wartungs- und folgekostenfrei.

### Garantie

6 Monate Rückgabegarantie

Geräte sind SVGW-zertifiziert (Nr. 1411 - 6342)



Der Schweizerische Verein des Gas- und Wasserfaches setzt sich für eine sichere und nachhaltige Versorgung mit Gas und Wasser ein

## Die Modelle



**Hausanlage WaterPower XL** ist durch Ihren Sanitärfachmann in wenigen Handgriffen installiert.

### Technische Daten

Max. Betriebsdruck: 10 bar  
Max. Druckverlust: 0.52 bar  
Max. Betriebstemperatur: 60 °C

1 Zoll  
1 1/4 Zoll



**WaterPower M für Wohnungen** ist durch Ihren Sanitärfachmann in wenigen Handgriffen am Kalt- und Warmwasseranschluss ihrer Wohnung installiert.

### Garantie

6 Monate Rückgabegarantie

### Masse

Breite: 60 mm  
Länge: 167 mm  
Innengewinde: 3/4 Zoll (24.5 mm)



**WaterPower S für den Wasserhahn** ist selber oder durch Ihren Sanitärfachmann in wenigen Handgriffen einfach und schnell an jeden Wasserhahn oder versteckt an die Leitung unter dem Waschbecken installiert.

### Technische Daten

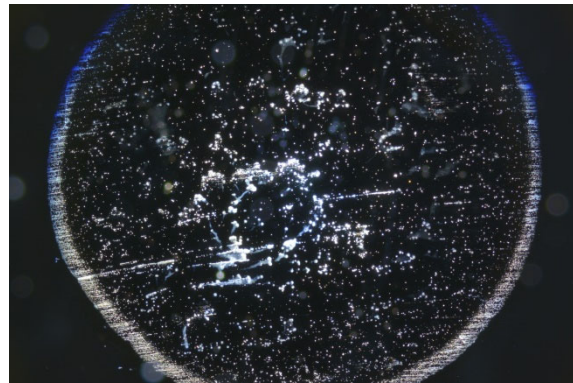
Länge: 50 mm  
Breite: 36 mm  
Grösse Innengewinde: M 22 x 1  
Betriebsdruck: minimal 0.1 bar  
Max. Betriebstemp.: 80 °C  
Gewicht: 246 Gramm

### Zubehör

Adapter für alle handelsüblichen Wasseranschlüsse inklusive Waschmaschine erhältlich.

## Vergleiche mit dem Dunkelfeldmikroskop durch die Lindenberg Energie GmbH

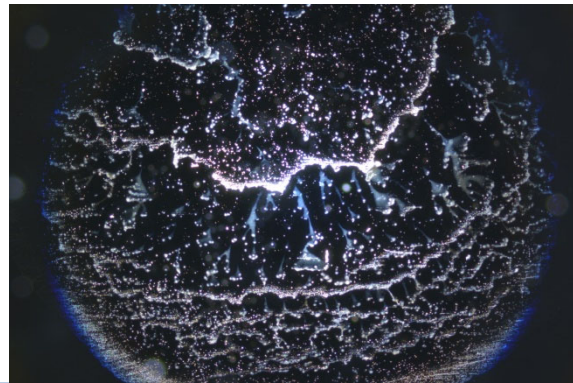
### WaterPower S für den Wasserhahn



#### VORHER

Leitungswasser Aarburg **ohne Aufbereitung** Aufgenommen im Dunkelfeld, x25

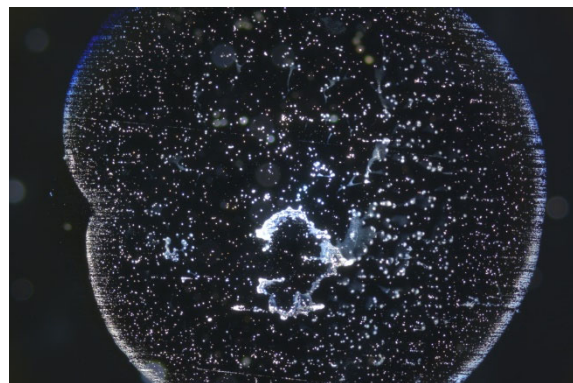
Probe 2018-01-11



#### NACHHER

Leitungswasser ab Hahn Aarburg **mit WaterPover S**, installiert am Wasserhahn. Aufgenommen im Dunkelfeld, x25

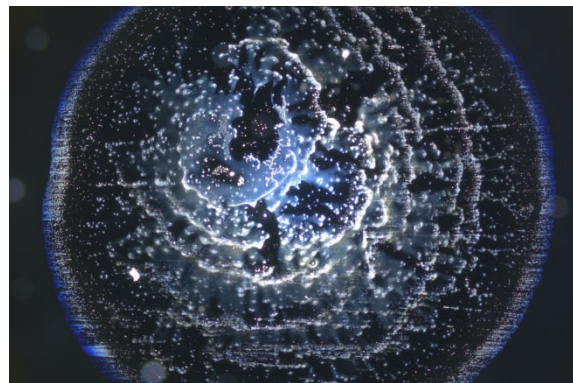
Probe 2018-01-11



#### VORHER

Leitungswasser Aarburg **ohne Aufbereitung** Aufgenommen im Dunkelfeld, x25

Probe 2018-01-11



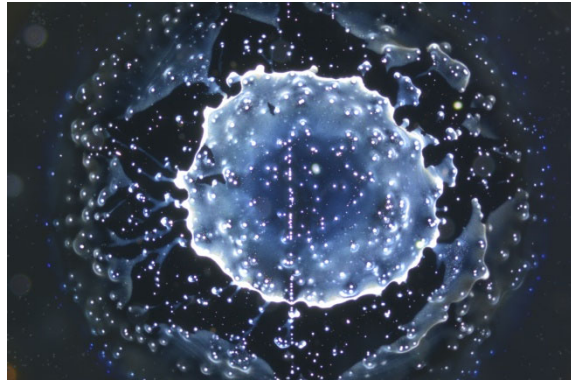
#### NACHHER

Leitungswasser ab Wasserhahn Aarburg **mit WaterPover S**, installiert am Wasserhahn. Aufgenommen im Dunkelfeld, x25

Probe 2018-01-11

## Vergleiche mit dem Dunkelfeldmikroskop durch die Lindenberg Energie GmbH

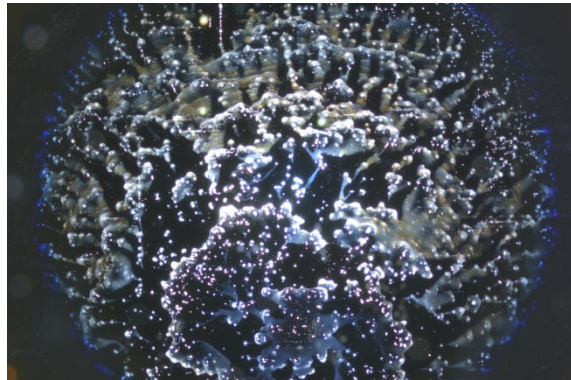
### WaterPower XL Hausanlage



#### VORHER

Leitungswasser Oberebersol **ohne Aufbereitung** Aufgenommen im Dunkelfeld, x25

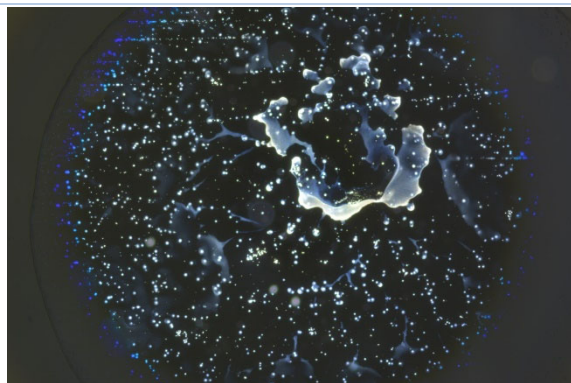
Probe 2018-01-15



#### NACHHER

Leitungswasser Oberebersol **mit WaterPover XL**, Hausanlage. Aufgenommen im Dunkelfeld, x25

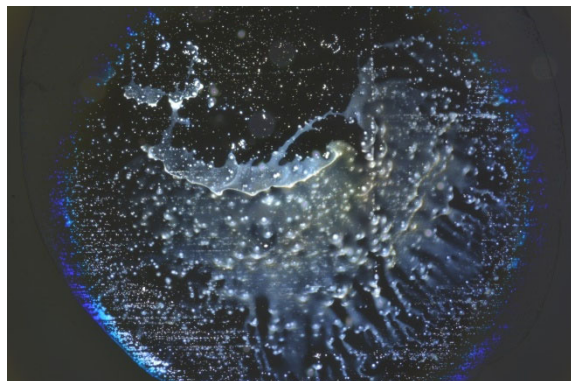
Probe 2018-01-15



#### VORHER

Leitungswasser Oberebersol **ohne Aufbereitung** Aufgenommen im Dunkelfeld, x25

Probe 2018-02-16



#### NACHHER

Leitungswasser Oberebersol **mit WaterPover XL**, Hausanlage. Aufgenommen im Dunkelfeld, x25

Probe 2018-02-16

## Referenzen (aus <https://wpr-quellwassersysteme.ch/referenzen>)

### HEPART AG

KREUZLINGEN

Hepart AG ist der Schweizer Spezialist rund um individualisierte Orthomolekular- und Komplementärmedizin. Für die komplexen Produktionsverfahren seiner Produkte und Nährstoffe nutzt das Schweizer Traditionsunternehmen das belebende und gesunde WPR Quellwasser.



**nahrin**   
Tut gut. Iss gut.



### NAHRIN AG

SARNEN

Produkte von Nahrin tun Gaumen und Körper gut. Und der Umwelt. Nahrin setzt konsequent auf umweltschonende Technologien. Statt mit Erdöl wird mit Wärmepumpen geheizt, ein Wärmerückgewinnungssystem reduziert den CO<sub>2</sub>-Ausstoss. Für die Produktion nutzt Nahrin mehrere Industrieanlagen von WPR Quellwassersysteme GmbH.

### FACHKURHAUS SEEBLICK

BERLINGEN

Das Kurhaus Seeblick ist spezialisiert auf Ernährungs- und Stoffwechseltherapien. Für den gesunden Stoffwechsel braucht es die richtige Basis. Dafür sorgt nun die Betriebsanlage von WPR Quellwassersysteme, welche an den Hauptwasserversorgung des Kurhauses installiert wurde.



### SUNNÄHOF

SCHWEIZERSHOLZ

Das Thema Wasser beschäftigt Peter Christen bereits seit geraumer Zeit. Der Landwirt ist froh, mit dem WPR Quellwassersystem endlich eine nachhaltige Lösung gefunden zu haben. Seit 2014 sorgen die Produktions- und Hausanlage für einen kalkfreien Haushalt und einfachere Reinigungsarbeiten in Melkraum und Stallungen.





## NÄF LEBENSMITTEL GMBH

ZUCKENRIET

Das harte Wasser machte dem Bäcker- und Konditormeister Bernhard Näf das Leben schwer. Seit Inbetriebnahme der Produktionsanlage von WPR Quellwassersysteme hat sich viel getan. Die neue Wasserstruktur verursacht keine schädlichen Kalkrückstände mehr in der technischen Einrichtung und macht aufwändige und teure Wartungsarbeiten unnötig.

## REITSPORTZENTRUM THURFELD

SULGEN

Das Reitsportzentrum von Sascha Stauffer ist weit über die Kantonsgrenzen hinaus bekannt. Hier treffen sich Reiter zu Dressur- und Springkursen, Brevets oder Ferienreitlager. Der eidgenössisch diplomierte Reitlehrer hat seinen Betrieb von den Stallungen über das dazugehörige Wohnhaus mit Anlagen von WPR Quellwassersysteme ausgerüstet.



## FAMILIE HEIERLI

BERG TG

Seit Mitte 2016 genießt Familie Heierli aufbereitetes WPR Quellwasser. Und entschied sich so für eine alternative Methode gegen Kalk. Mit dem Resultat der WPR-Hausanlage sind die Heierlis mehr als zufrieden. Das Kalkproblem hat sich gelöst, die Trinkwasserqualität stimmt und auch der Pool macht keine Probleme mehr.